

Datum 2023-12-11

Meddelande 12a/2023

Från Unilabs Laboratoriemedicin, Västra Götaland

Till Unilabs privatkunder

Fecesrör med sked ska användas!

Omedelbar övergång till fecesrör med sked för mikrobiologiska PCR analyserna:

- Fecespanel-Virus
- Parasit DNA cystor
- Clostridioides difficile toxingen DNA
- Fecespanel-Bakterier

Provtagningsrör med sked för fecesprover utan tillsats



- Avföringen samlas i rent kärl eller på papper i toalettstolen.
- Tag 2-3 skedar fast eller 2 mL flytande feces i provtagningsröret.
- Skruva på korken ordentligt.

Förändringen orsakas av tekniska anledningar som står utanför labbets kontroll. Vi beklagar den snabbtillkomna förändringen.

Provetiketter som skrivs ut vid elektronisk beställning av dessa analyser kommer fortfarande att hänvisa till rosa eSwab tills nästa katalogsläpp. Bortse ifrån det och använd fecesrör med sked.

Michael Toepfer, Spec.läkare, michael.toepfer@unilabs.com

Ny funktion i LabPortalen – Makulera remiss som är skickad elektroniskt till Unilabs Laboratoriemedicin

Från den **12 december** är det möjligt att makulera en skickad remiss i LabPortalen och Unilabs laboratoriesystem.

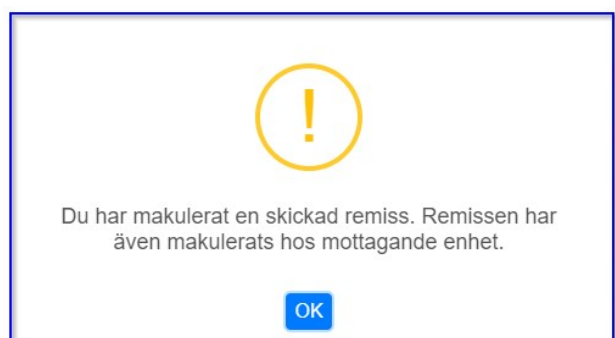
Remiss kan inte makuleras om etiketter finns utskriva eller om remissen är besvarad.

Makulera remiss i LabPortalen

I LabPortalen under fliken **Utgående – Skickade, obesvarade remisser**, klicka på papperskorgen.

Skickade, obesvarade remisser										Sparade remisser	Alla remisser
Datum	Patientnamn	Patient ID	RID	LID	Remittent	Remitterande enhet	Utförande enhet	Disciplin	Status		
2023-11-27 14:13:00	TOLVAN, TOLVANSSON	19 121212-1212	00178103	Z0226714	Marie-Louise Hillestrand	Unilabs Valideringsmottagning	Unilabs Laboratoriemedicin	Lab	Skickad remi	⚡	
Visa alla remisser											Visa alla

När makuleringsorsak är angiven visas detta meddelande:



Vid frågor kontakta Marie-Louise Hillestrand, IT-kundkoordinator
marie-louise.hillestrand@unilabs.com