

Datum 2023-12-14

Meddelande 9a/2023

Från Unilabs Laboratoriemedicin, Stockholm

Till Unilabs privatkunder

(Vårdgivare, som har avtal med Region Stockholm, åläggs att själva kontrollera vad/vilka analyser som är avtalade för sin verksamhet).

Fecesrör med sked ska användas!

Omedelbar övergång till fecesrör med sked för mikrobiologiska PCR analyserna:

- Fecespanel-Virus
- Parasit DNA cystor
- Clostridioides difficile toxingen DNA
- Fecespanel-Bakterier
- Gastroenteritpanel

Provtagningsrör med sked för fecesprover utan tillsats



- Avföringen samlas i rent kärl eller på papper i toaletstolen.
- Tag 2-3 skedar fast eller 2 mL flytande feces i provtagningsröret.
- Skruva på korken ordentligt.

Förändringen orsakas av tekniska anledningar som står utanför labbets kontroll. Vi beklagar den snabbtillkomna förändringen.

Provetiketter som skrivs ut vid elektronisk beställning av dessa analyser kommer fortfarande att hänvisa till rosa eSwab tills nästa katalogsläpp. Bortse ifrån det och använd fecesrör med sked.

Michael Toepfer, Spec.läkare, michael.toepfer@unilabs.com

Unilabs AB, Kundtjänst Laboratoriemedicin, Anderstorpsvägen 16, 171 54 Solna
Tel 0771-40 77 40
Fax 08- 27 72 16
E-post kundtjanst.lab@unilabs.com
www.unilabs.se

Org.nr 556118-7179

Ny funktion i LabPortalen – Makulera remiss som är skickad elektroniskt till Unilabs Laboratoriemedicin

Från den **12 december** är det möjligt att makulera en skickad remiss i LabPortalen och Unilabs laboratoriesystem.

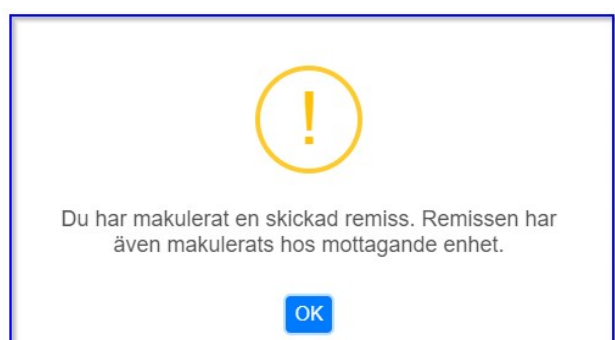
Remiss kan inte makuleras om etiketter finns utskriva eller om remissen är besvarad.

Makulera remiss i LabPortalen

I LabPortalen under fliken **Utgående – Skickade, obesvarade remisser**, klicka på papperskorgen.

Skickade, obesvarade remisser											Sparade remisser	Alla remisser
Datum	Patientnamn	Patient ID	RID	LID	Remittent	Remitterande enhet	Utförande enhet	Disciplin	Status			
2023-11-27 14:13:00	TOLVAN, TOLVANSSON	19 121212-1212	00178103	Z0226714	Marie-Louise Hillestrand	Unilabs Valideringsmottagning	Unilabs Laboratoriemedicin	Lab	Skickad remi	Visa alla		

När makuleringsorsak är angiven visas detta meddelande:



Vid frågor kontakta Marie-Louise Hillestrand, IT-kundkoordinator
marie-louise.hillestrand@unilabs.com